

# Piano d'azione dell'agglomerato di Ravenna

in applicazione del D.Lgs. 194/2005

Aggiornamento 2018

## Allegato 1

IT\_a\_AP\_Agg00032\_Allegato\_1

## Planimetria di inquadramento delle aree critiche Situazione Ante Operam

foglio **1**

Scala 1: 25000

### UNITA' DI PROGETTO



#### COMUNE DI RAVENNA

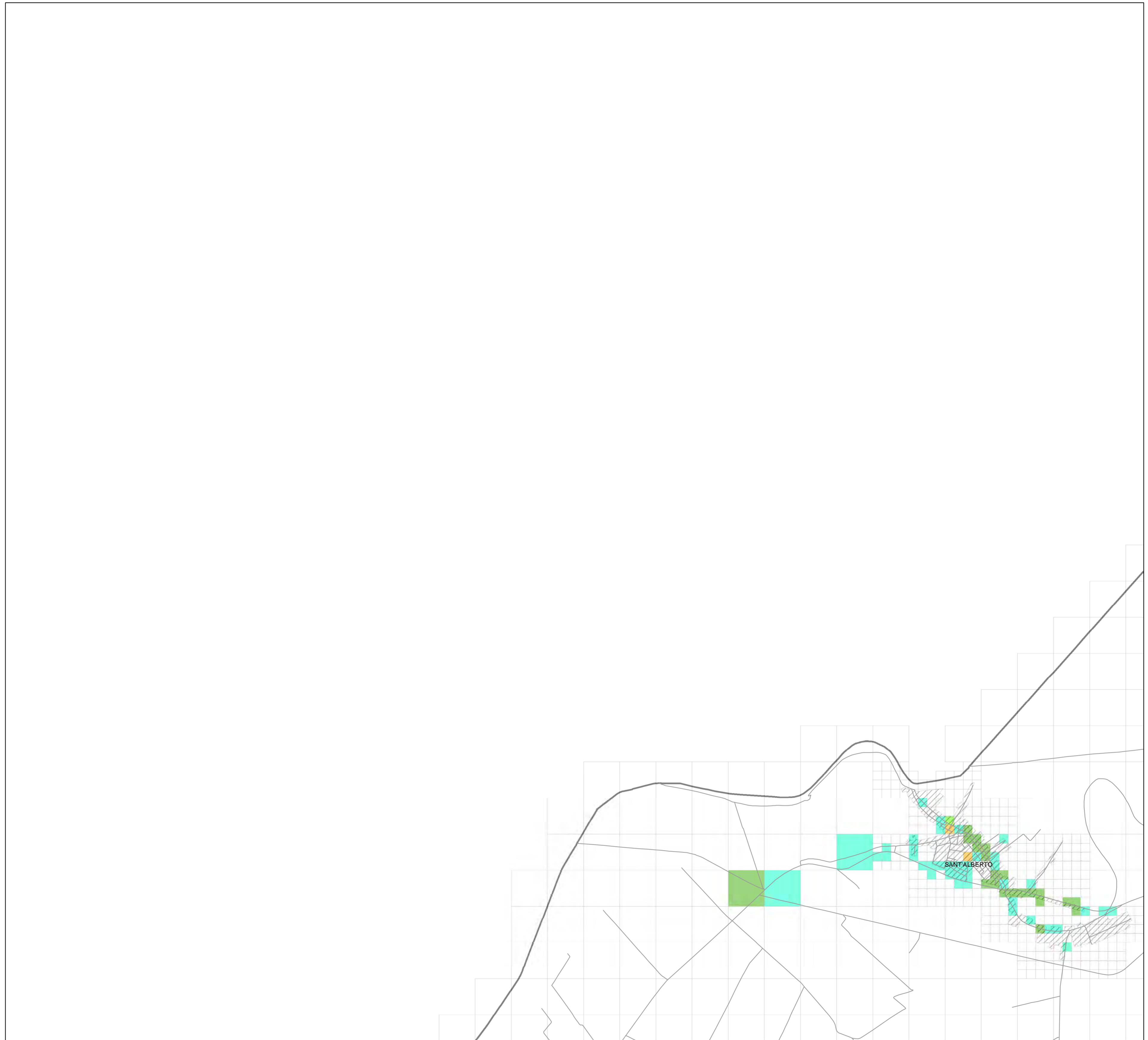
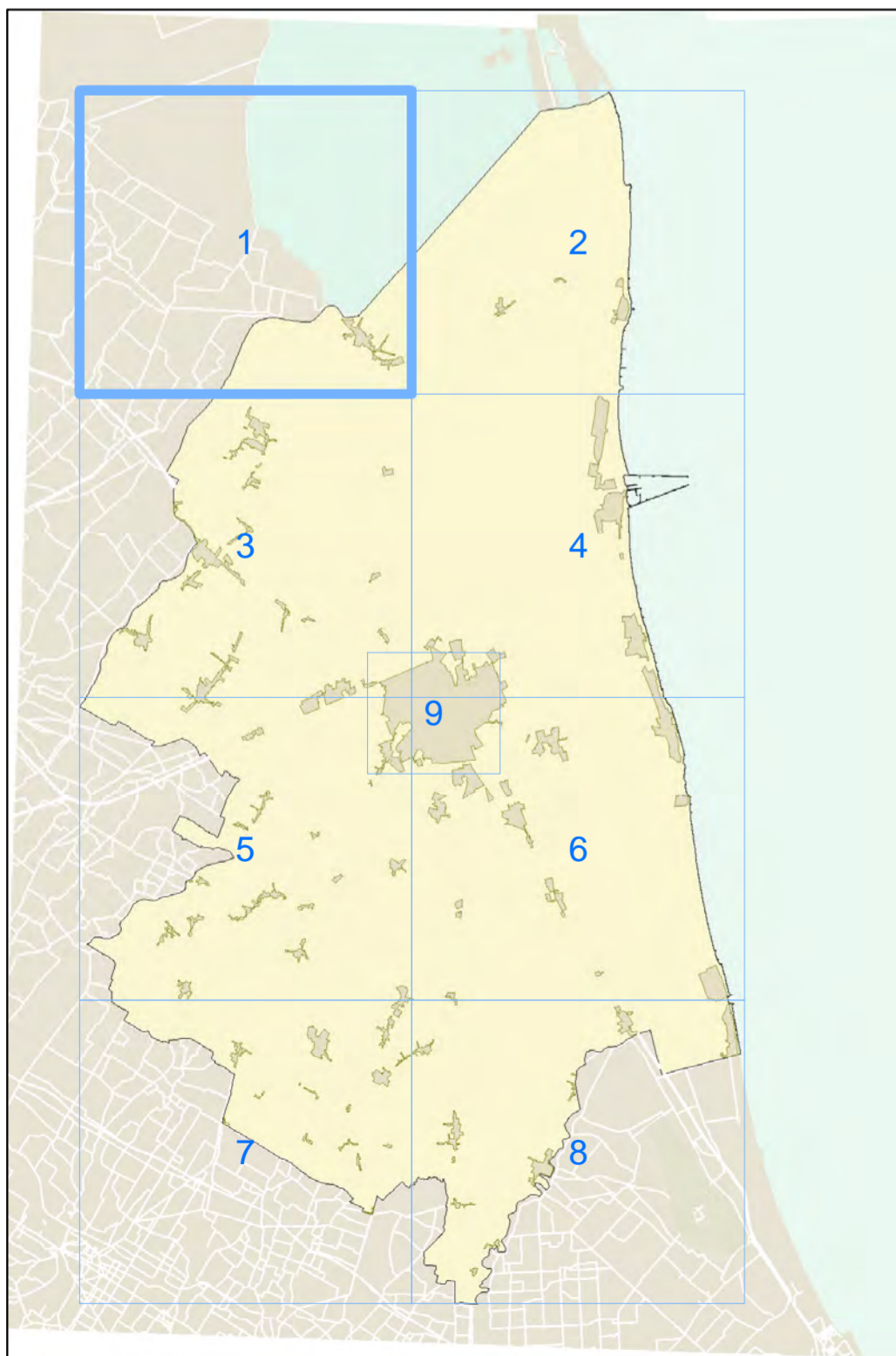
#### Vie en.ro.se. Ingegneria S.r.l.

Assessorato all'ambiente Assessore Gianandrea Baroncini	Direttore Tecnico ing. Sergio Luzzi ing. Francesco Borchì
Area Infrastrutture Civili Capo Area ing. Massimo Camprini	Project Manager dott.ssa Raffaella Bellomini
Servizio Tutela Ambiente e Territorio Dirigente dott. Gianni Gregorio	Resp. modellistica ing. Andrea Guido Falchi
Istruttore Tecnico Collaboratore ing. Bruno Longanesi	Collaboratore ing. Gianfrancesco Colucci arch. Sara Delle Macchie

APPROVATO Delibera di G.C. n° del

### Legenda

Entità Criticità	
Nessuna	Centri urbani/Urbanizzazioni
Molto bassa	Strade Principali (>3M veicoli/anno)
Bassa	Strade (<3M veicoli/anno)
Moderata	Ferrovia
Elevata	
Molto elevata	
Elevatissima	



# Piano d'azione dell'agglomerato di Ravenna

in applicazione del D.Lgs. 194/2005

Aggiornamento 2018

**Allegato 1**  
IT\_a\_AP\_Agg00032\_Allegato\_1

## Planimetria di inquadramento delle aree critiche

### Situazione Ante Operam

foglio **2**

Scala 1: 25000

#### UNITA' DI PROGETTO



#### COMUNE DI RAVENNA

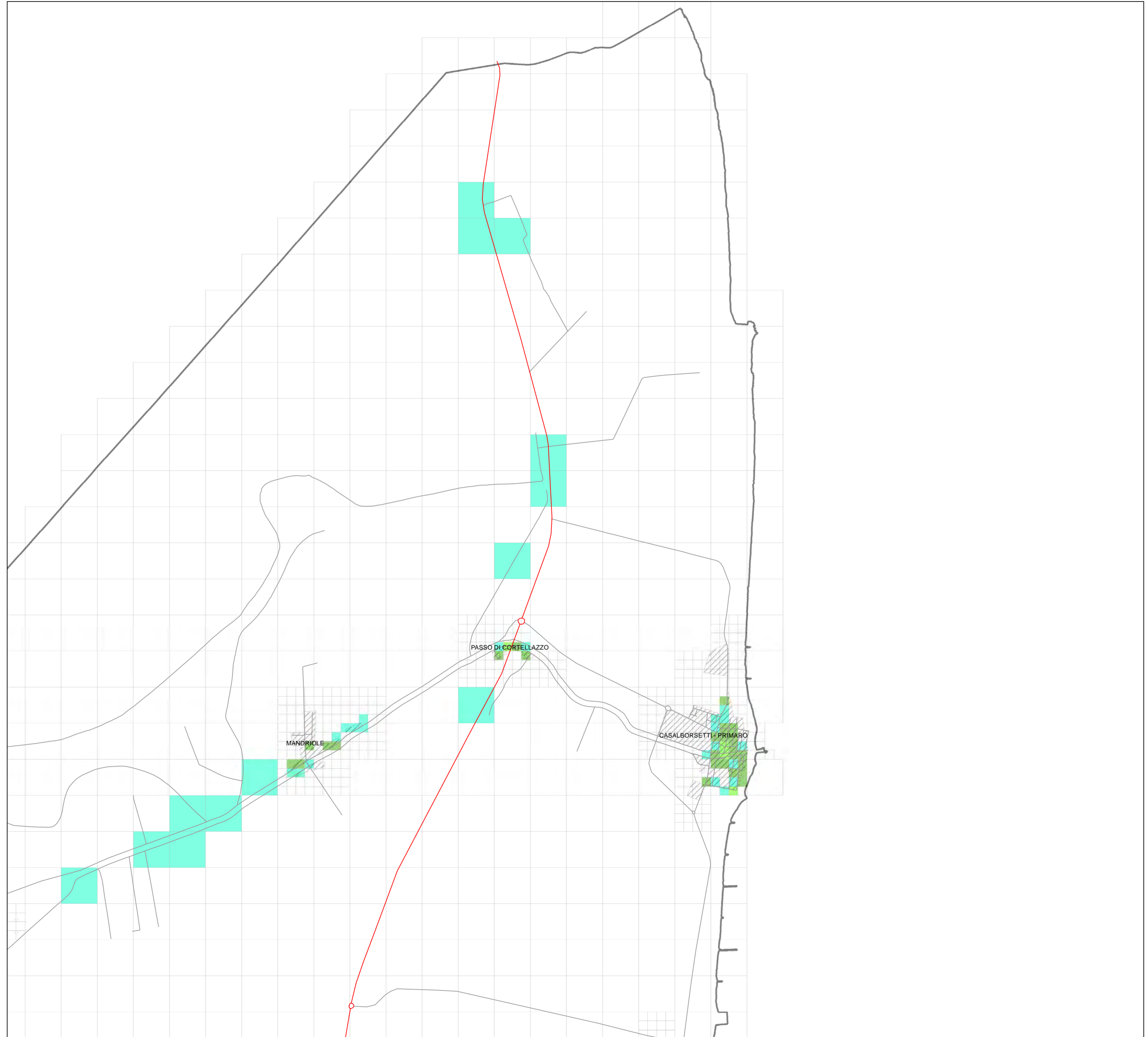
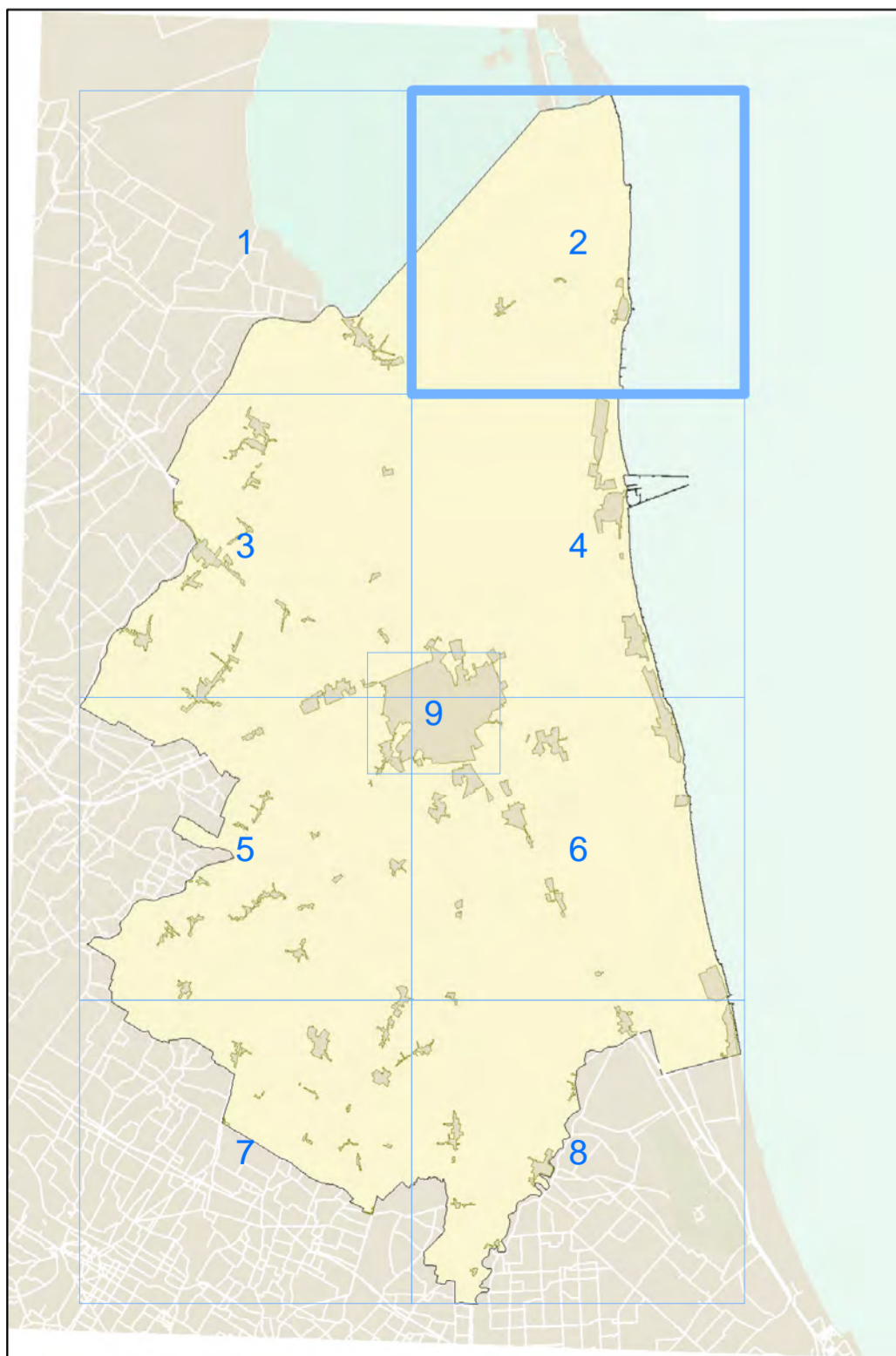
#### Vie en.ro.se. Ingegneria S.r.l.

Assessorato all'ambiente Assessore Gianandrea Baroncini	Direttore Tecnico ing. Sergio Luzzi ing. Francesco Borchì
Area Infrastrutture Civili Capo Area ing. Massimo Camprini	Project Manager dott.ssa Raffaella Bellomini
Servizio Tutela Ambiente e Territorio Dirigente dott. Gianni Gregorio	Resp. modellistica ing. Andrea Guido Falchi
Istruttore Tecnico Collaboratore dott.ssa Francesca Ravaoli ing. Bruno Longanesi	Collaboratore ing. Gianfrancesco Colucci arch. Sara Delle Macchie

APPROVATO Delibera di G.C. n° del

#### Legenda

<b>Entità Criticità</b>	Centri urbani/Urbanizzazioni
Nessuna	Strade Principali (>3M veicoli/anno)
Molto bassa	Strade (<3M veicoli/anno)
Bassa	Ferrovia
Moderata	
Elevata	
Molto elevata	
Elevatissima	



# Piano d'azione dell'agglomerato di Ravenna

in applicazione del D.Lgs. 194/2005

Aggiornamento 2018

Allegato 1  
IT\_a\_AP\_Agg00032\_Allegato\_1

## Planimetria di inquadramento delle aree critiche

### Situazione Ante Operam

foglio **3**

Scala 1: 25000

#### UNITA' DI PROGETTO



#### COMUNE DI RAVENNA

Assessorato all'ambiente  
Assessore Gianandrea Baroncini  
Area Infrastrutture Civili  
Capo Area ing. Massimo Camprini  
Servizio Tutela Ambiente e Territorio  
Dirigente dott. Gianni Gregorio  
Istruttore Tecnico dott.ssa Francesca Ravaoli  
Collaboratore ing. Bruno Longanesi

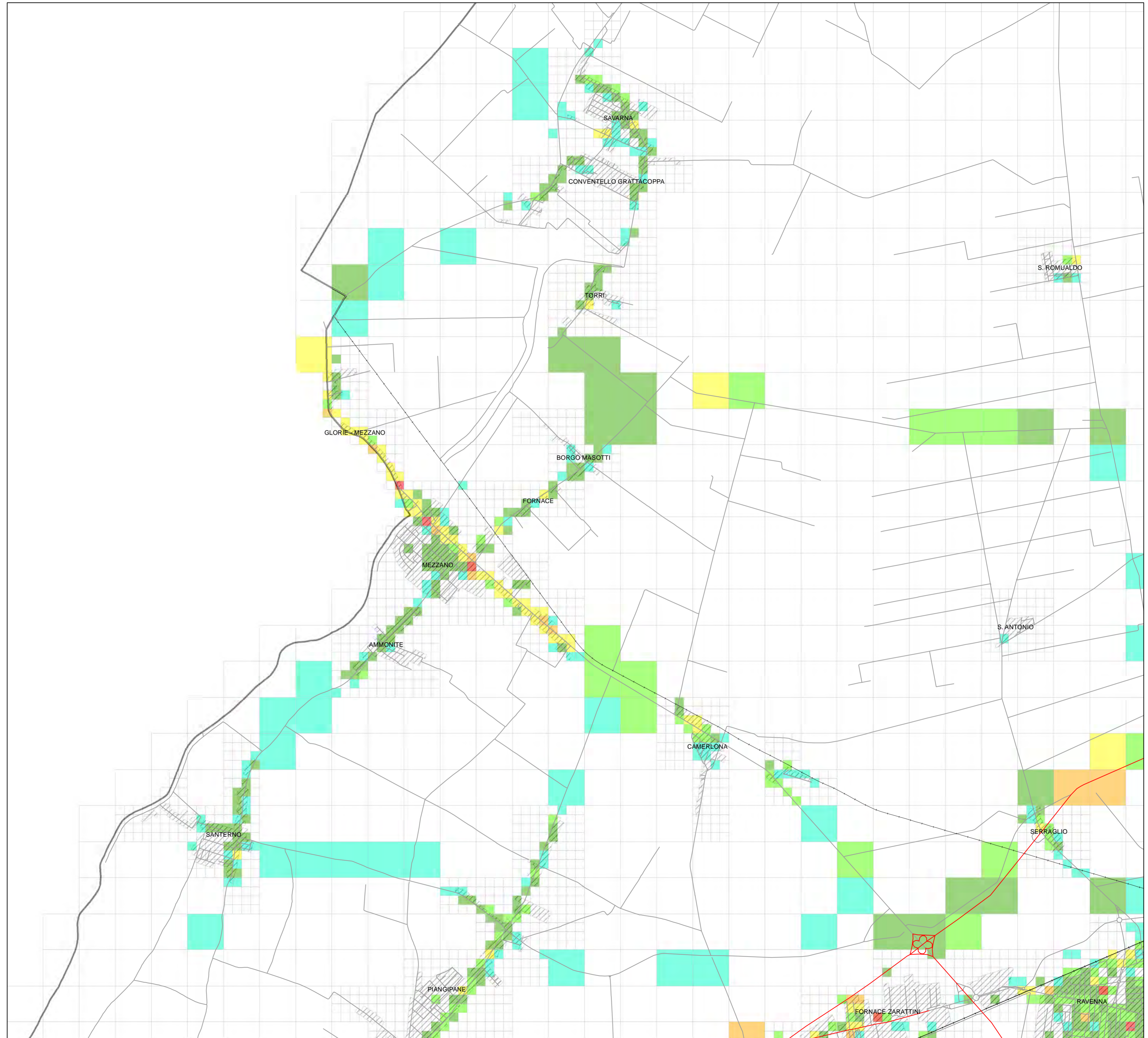
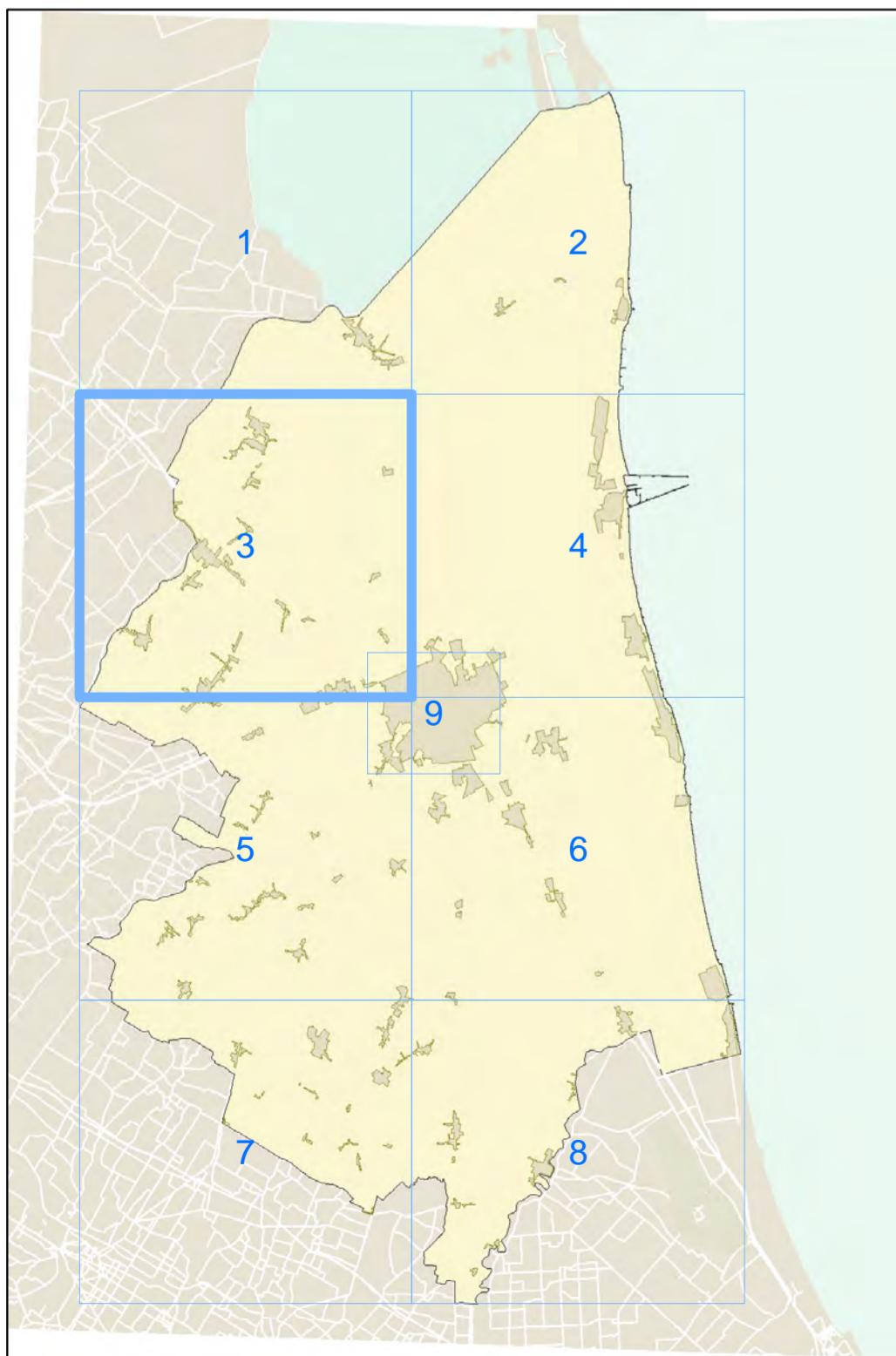
#### Vie en.ro.se. Ingegneria S.r.l.

Direttore Tecnico ing. Sergio Luzzi  
ing. Francesco Borchi  
Project Manager dott.ssa Raffaella Bellomini  
Resp. modellistica ing. Andrea Guido Falchi  
Collaboratore ing. Gianfrancesco Colucci  
arch. Sara Delle Macchie

APPROVATO Delibera di G.C. n° del

#### Legenda

Nessuna	Centri urbani/Urbanizzazioni
Molto bassa	Strade Principali (>3M veicoli/anno)
Bassa	Strade (<3M veicoli/anno)
Moderata	Ferrovia
Elevata	
Molto elevata	
Elevatissima	



# Piano d'azione dell'agglomerato di Ravenna

in applicazione del D.Lgs. 194/2005

Aggiornamento 2018

Allegato 1  
IT\_a\_AP\_Agg00032\_Allegato\_1

## Planimetria di inquadramento delle aree critiche

### Situazione Ante Operam

foglio **4**

Scala 1: 25000

#### UNITA' DI PROGETTO



#### COMUNE DI RAVENNA

Assessorato all'ambiente  
Assessore Gianandrea Baroncini

Area Infrastrutture Civili  
Capo Area ing. Massimo Camprini  
Servizio Tutela Ambiente e Territorio  
Dirigente dott. Gianni Gregorio

Istruttore Tecnico dott.ssa Francesca Ravaioli  
Collaboratore ing. Bruno Longanesi

#### Vie en.ro.se. Ingegneria S.r.l.

Direttore Tecnico ing. Sergio Luzzi  
ing. Francesco Borchì

Project Manager dott.ssa Raffaella Bellomini

Resp. modellistica ing. Andrea Guido Falchi

Collaboratore ing. Gianfrancesco Colucci  
arch. Sara Delle Macchie

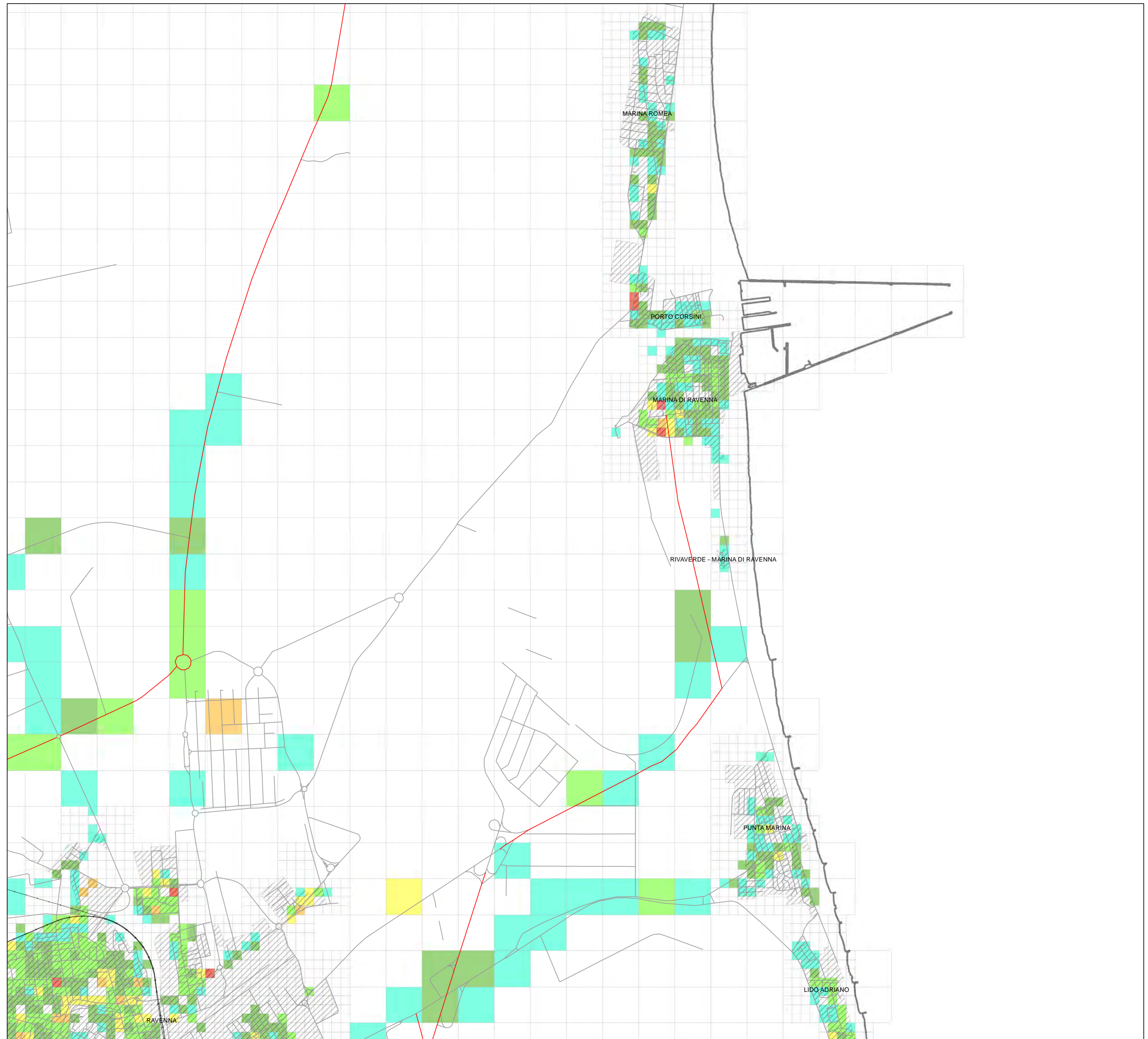
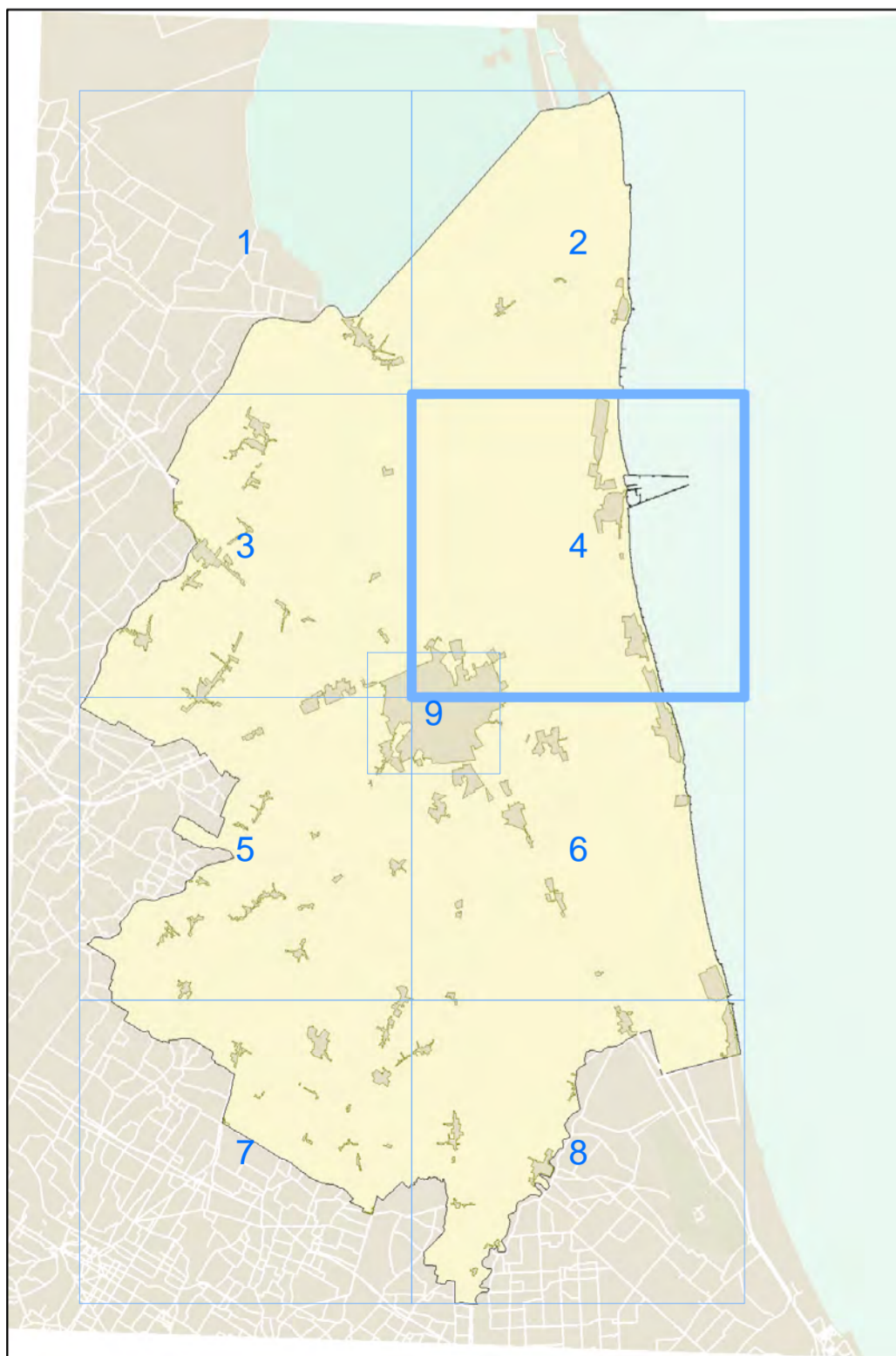
APPROVATO Delibera di G.C. n° del

#### Legenda

##### Entità Criticità

- Nessuna
- Molto bassa
- Bassa
- Moderata
- Elevata
- Molto elevata
- Elevatissima

- Centri urbani/Urbanizzazioni
- Strade Principali (>3M veicoli/anno)
- Strade (<3M veicoli/anno)
- Ferrovia



# Piano d'azione dell'agglomerato di Ravenna

in applicazione del D.Lgs. 194/2005

Aggiornamento 2018

Allegato 1  
IT\_a\_AP\_Agg00032\_Allegato\_1

## Planimetria di inquadramento delle aree critiche

### Situazione Ante Operam

foglio **5**

Scala 1: 25000

#### UNITA' DI PROGETTO



#### COMUNE DI RAVENNA

Assessorato all'ambiente  
Assessore Gianandrea Baroncini  
Area Infrastrutture Civili  
Capo Area ing. Massimo Camprini  
Servizio Tutela Ambiente e Territorio  
Dirigente dott. Gianni Gregorio  
Istruttore Tecnico dott.ssa Francesca Ravaoli  
Collaboratore ing. Bruno Longanesi

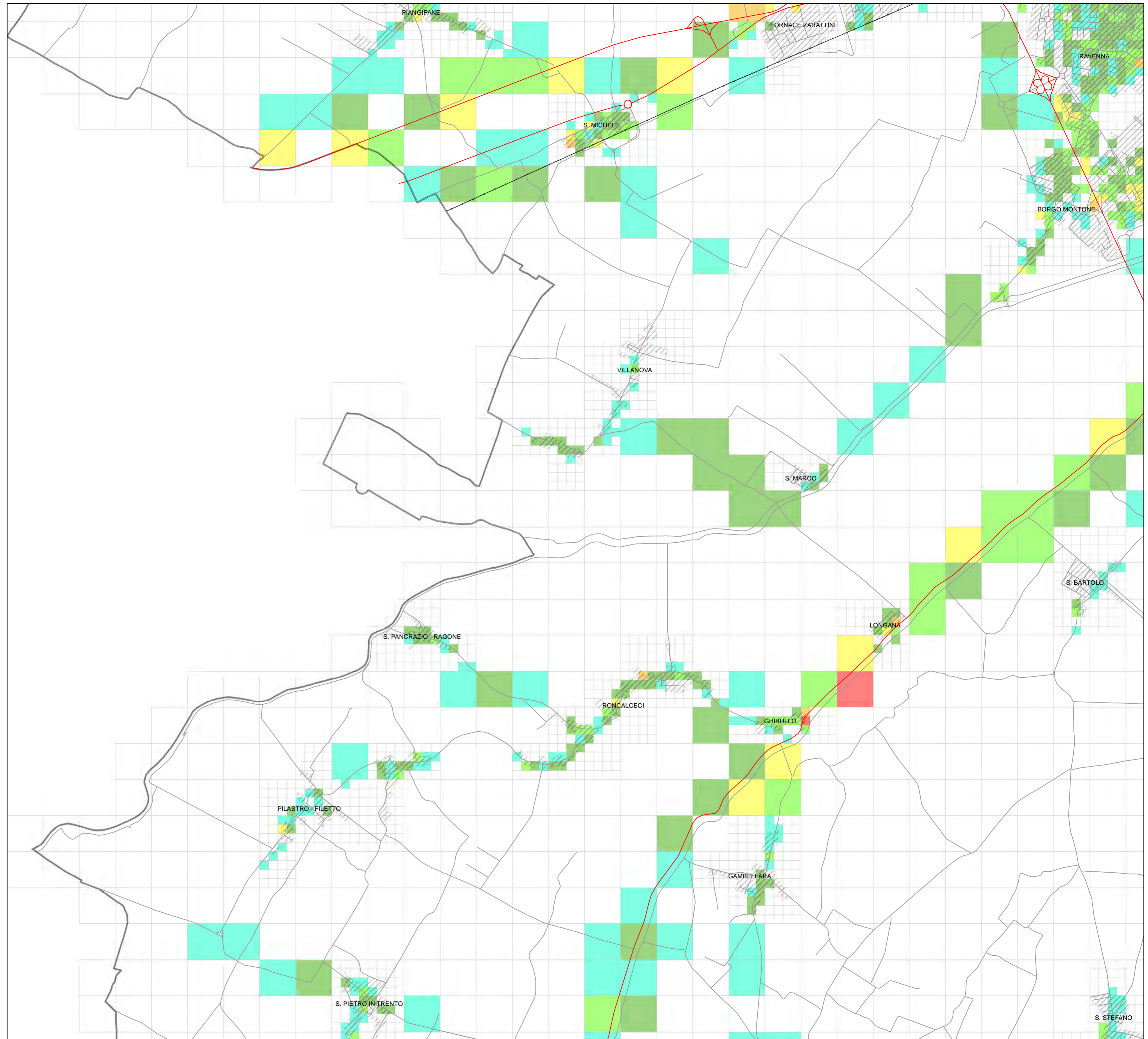
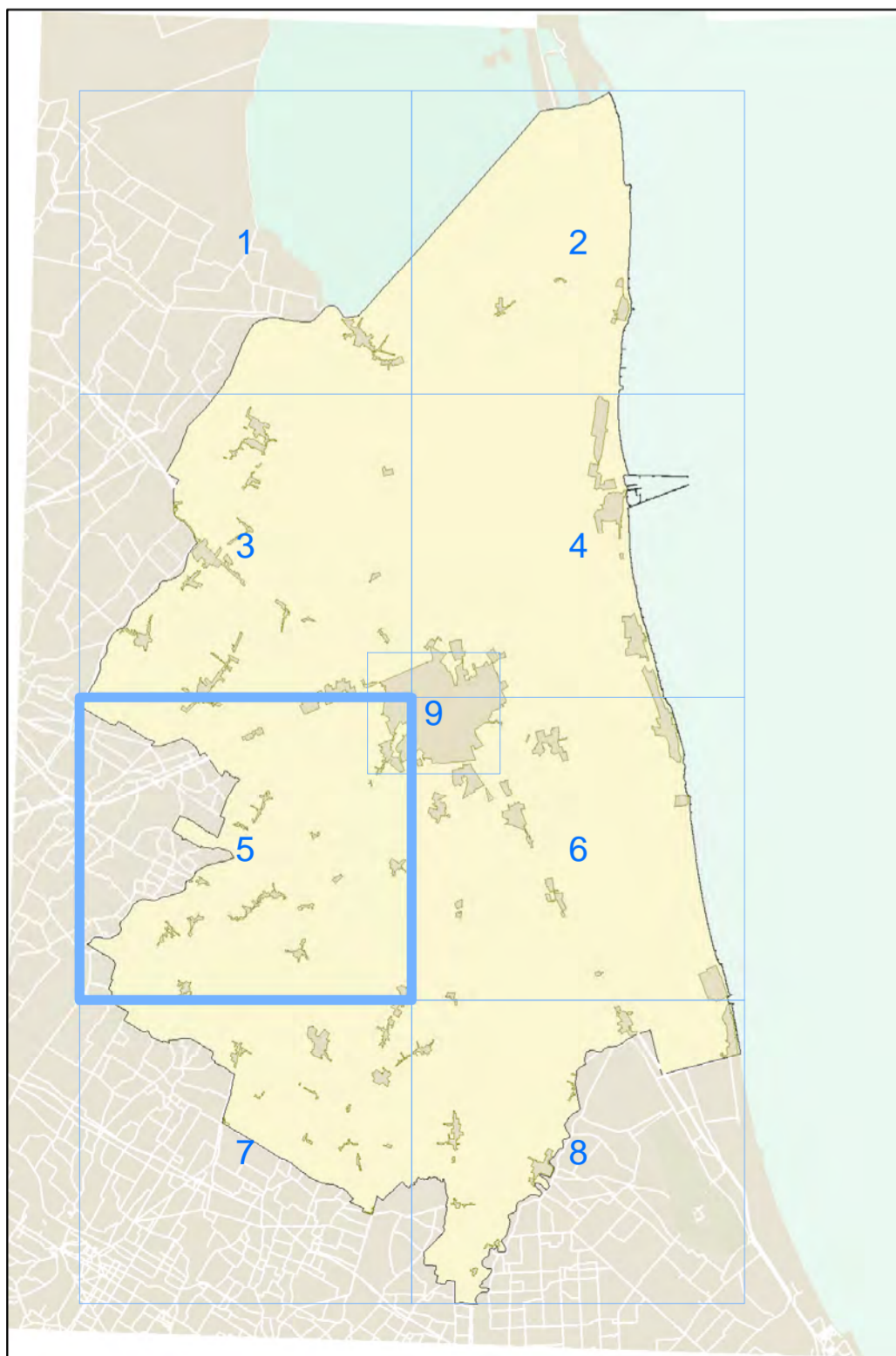
#### Vie en.ro.se. Ingegneria S.r.l.

Direttore Tecnico ing. Sergio Luzzi  
ing. Francesco Borchì  
Project Manager dott.ssa Raffaella Bellomini  
Resp. modellistica ing. Andrea Guido Falchi  
Collaboratore ing. Gianfrancesco Colucci  
arch. Sara Delle Macchie

APPROVATO Delibera di G.C. n° del

#### Legenda

Entità Criticità	
	Nessuna
	Molto bassa
	Bassa
	Moderata
	Elevata
	Molto elevata
	Elevatissima
	Centri urbani/Urbanizzazioni
	Strade Principali (>3M veicoli/anno)
	Strade (<3M veicoli/anno)
	Ferrovia



# Piano d'azione dell'agglomerato di Ravenna

in applicazione del D.Lgs. 194/2005

Aggiornamento 2018

Allegato 1  
IT\_a\_AP\_Agg00032\_Allegato\_1

## Planimetria di inquadramento delle aree critiche

### Situazione Ante Operam

foglio **6**

Scala 1: 25000

UNITA' DI PROGETTO



#### COMUNE DI RAVENNA

Assessorato all'ambiente  
Assessore Gianandrea Baroncini  
Area Infrastrutture Civili  
Capo Area ing. Massimo Camprini  
Servizio Tutela Ambiente e Territorio  
Dirigente dott. Gianni Gregorio  
Istruttore Tecnico dott.ssa Francesca Ravaioli  
Collaboratore ing. Bruno Longanesi

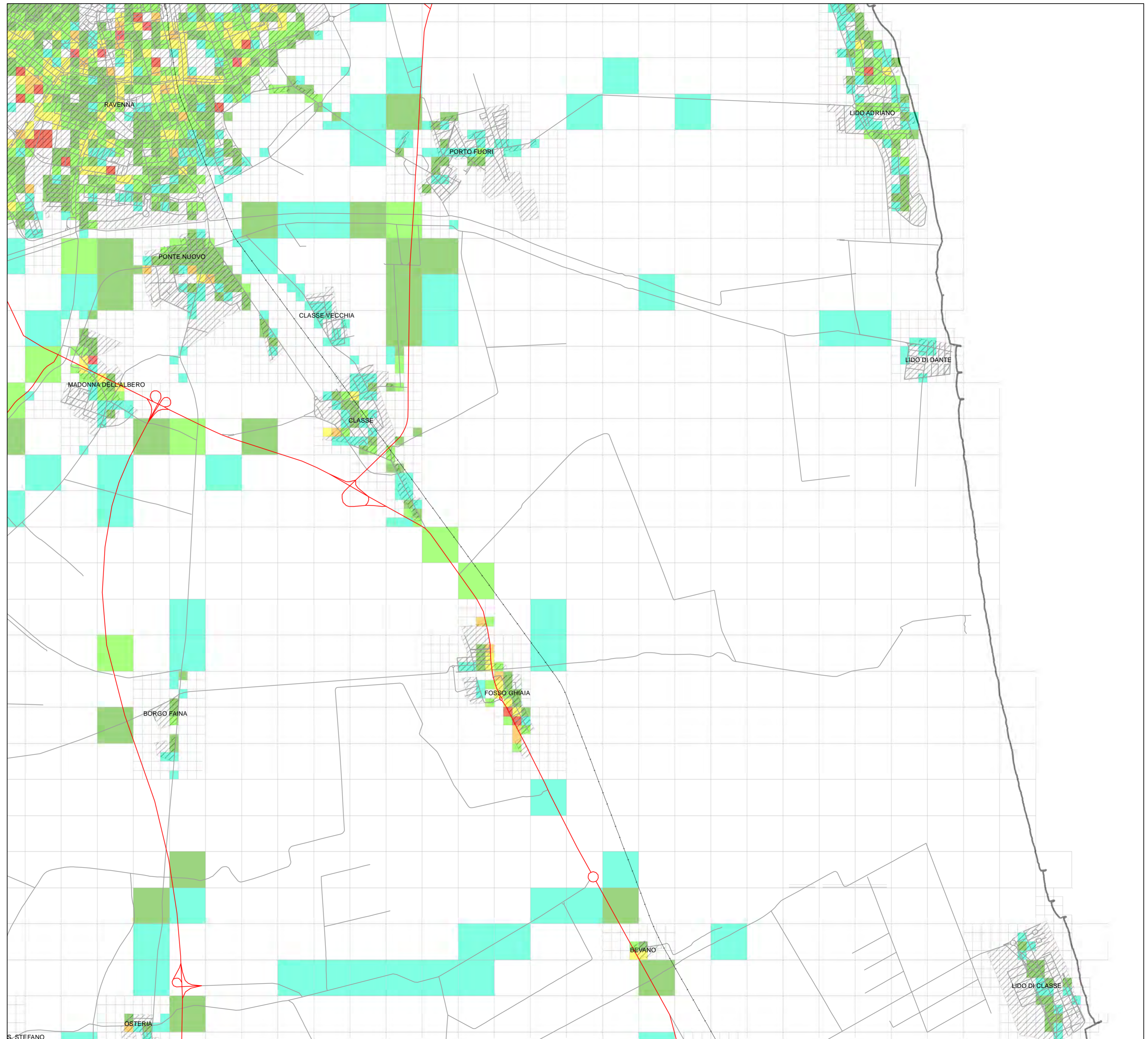
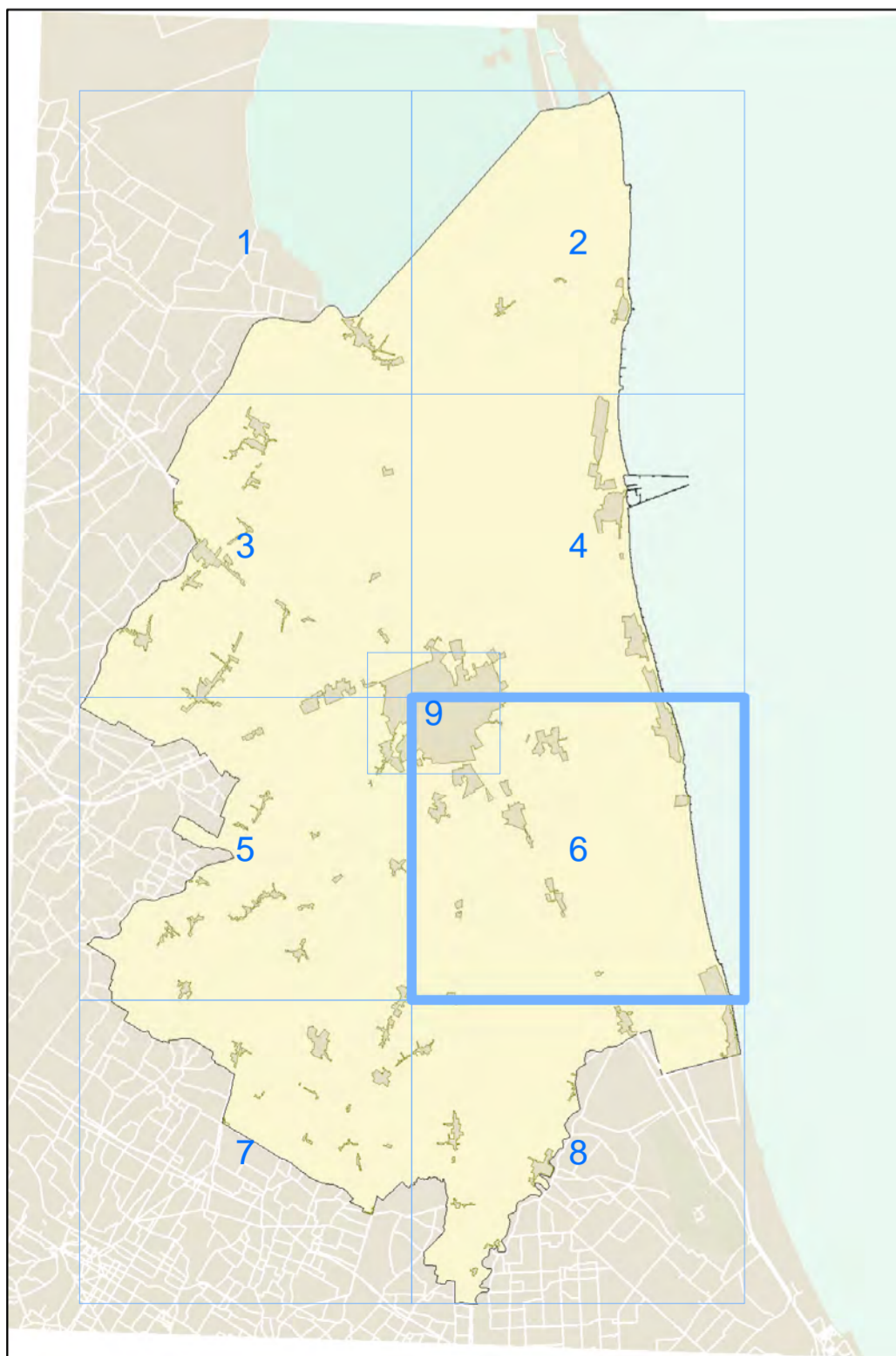
#### Vie en.ro.se. Ingegneria S.r.l.

Direttore Tecnico ing. Sergio Luzzi  
ing. Francesco Borchì  
Project Manager dott.ssa Raffaella Bellomini  
Resp. modellistica ing. Andrea Guido Falchi  
Collaboratore ing. Gianfrancesco Colucci  
arch. Sara Delle Macchie

APPROVATO Delibera di G.C. n° del

#### Legenda

Nessuna	Centri urbani/Urbanizzazioni
Molto bassa	Strade Principali (>3M veicoli/anno)
Bassa	Strade (<3M veicoli/anno)
Moderata	Ferrovia
Elevata	
Molto elevata	
Elevatissima	



# Piano d'azione dell'agglomerato di Ravenna

in applicazione del D.Lgs. 194/2005

Aggiornamento 2018

**Allegato 1**  
IT\_a\_AP\_Agg00032\_Allegato\_1

## Planimetria di inquadramento delle aree critiche

### Situazione Ante Operam

foglio **7**

Scala 1: 25000

#### UNITA' DI PROGETTO



#### COMUNE DI RAVENNA

#### Vie en.ro.se. Ingegneria S.r.l.

Assessorato all'ambiente  
Assessore Gianandrea Baroncini

Direttore Tecnico ing. Sergio Luzzi  
ing. Francesco Borchì

Area Infrastrutture Civili  
Capo Area ing. Massimo Camprini

Project Manager dott.ssa Raffaella Bellomini

Servizio Tutela Ambiente e Territorio  
Dirigente dott. Gianni Gregorio

Resp. modellistica ing. Andrea Guido Falchi

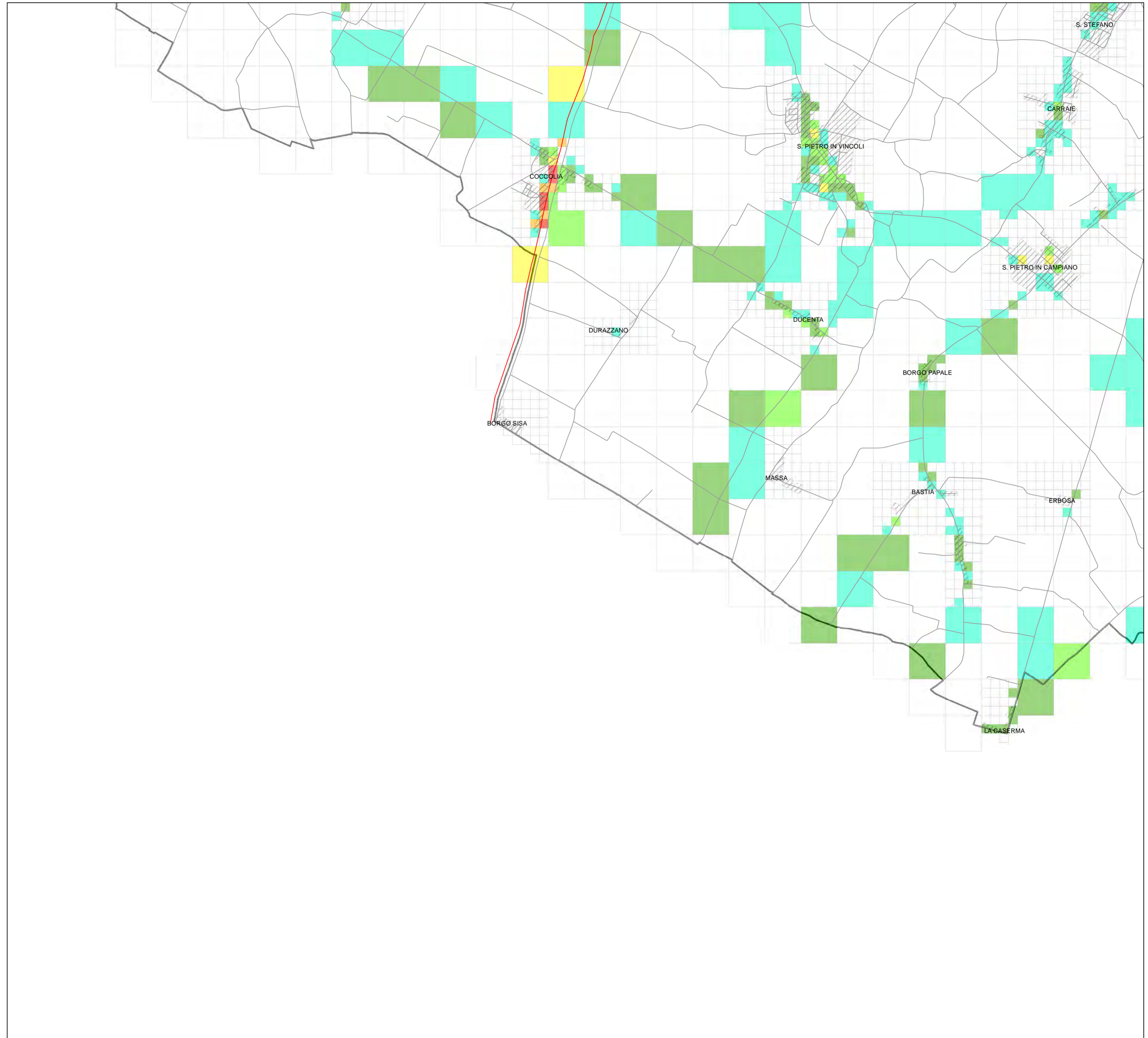
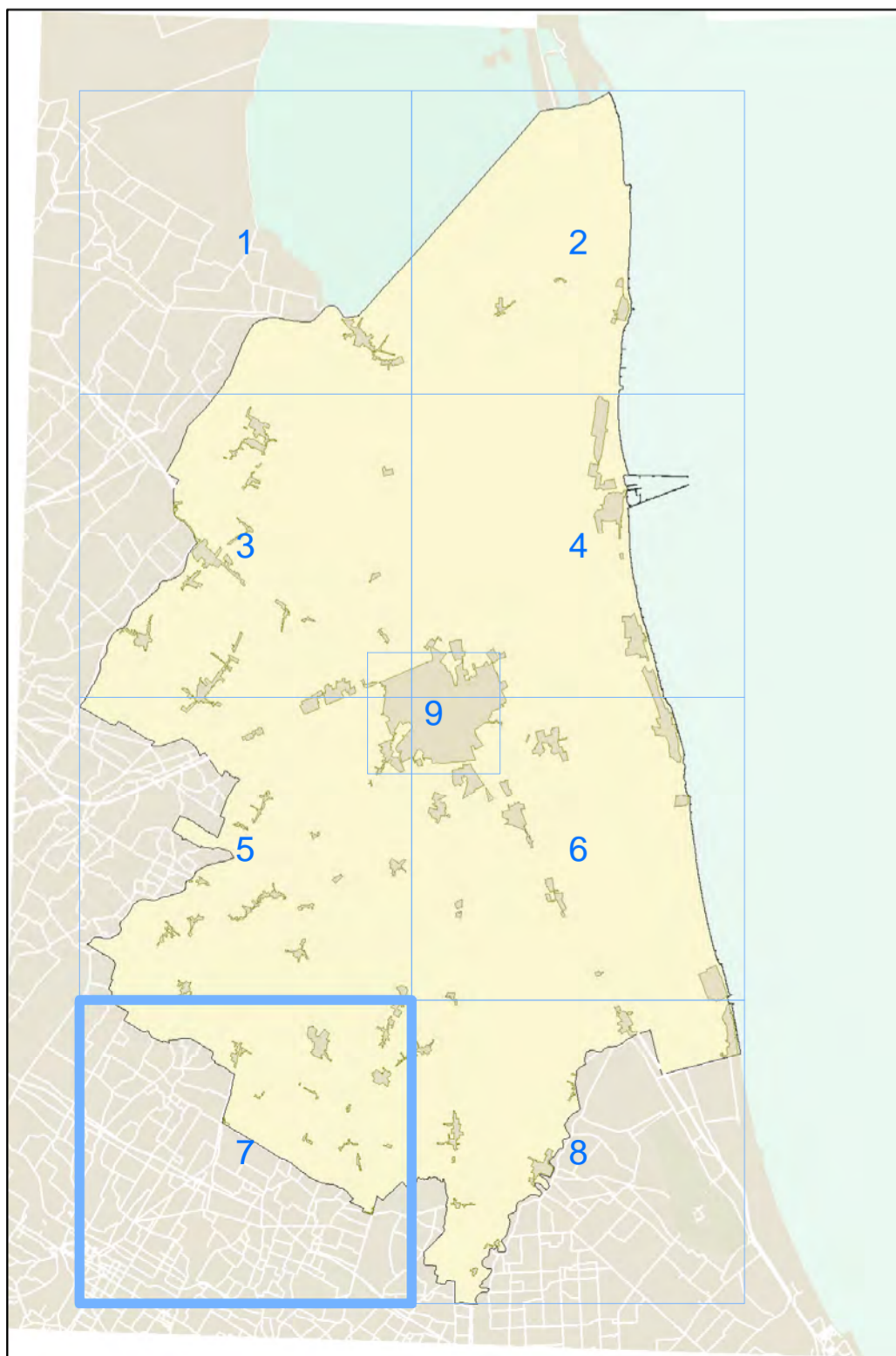
Istruttore Tecnico dott.ssa Francesca Ravaoli  
Collaboratore ing. Bruno Longanesi

Collaboratore ing. Gianfrancesco Colucci  
arch. Sara Delle Macchie

APPROVATO Delibera di G.C. n° del

#### Legenda

<b>Entità Criticità</b>	Centri urbani/Urbanizzazioni
Nessuna	Strade Principali (>3M veicoli/anno)
Molto bassa	Strade (<3M veicoli/anno)
Bassa	Ferrovia
Moderata	
Elevata	
Molto elevata	
Elevatissima	



# Piano d'azione dell'agglomerato di Ravenna

in applicazione del D.Lgs. 194/2005

Aggiornamento 2018

Allegato 1  
IT\_a\_AP\_Agg00032\_Allegato\_1

## Planimetria di inquadramento delle aree critiche

### Situazione Ante Operam

foglio **8**

Scala 1: 25000

#### UNITA' DI PROGETTO



#### COMUNE DI RAVENNA

Assessorato all'ambiente  
Assessore Gianandrea Baroncini  
Area Infrastrutture Civili  
Capo Area ing. Massimo Camprini  
Servizio Tutela Ambiente e Territorio  
Dirigente dott. Gianni Gregorio  
Istruttore Tecnico dott.ssa Francesca Ravaoli  
Collaboratore ing. Bruno Longanesi

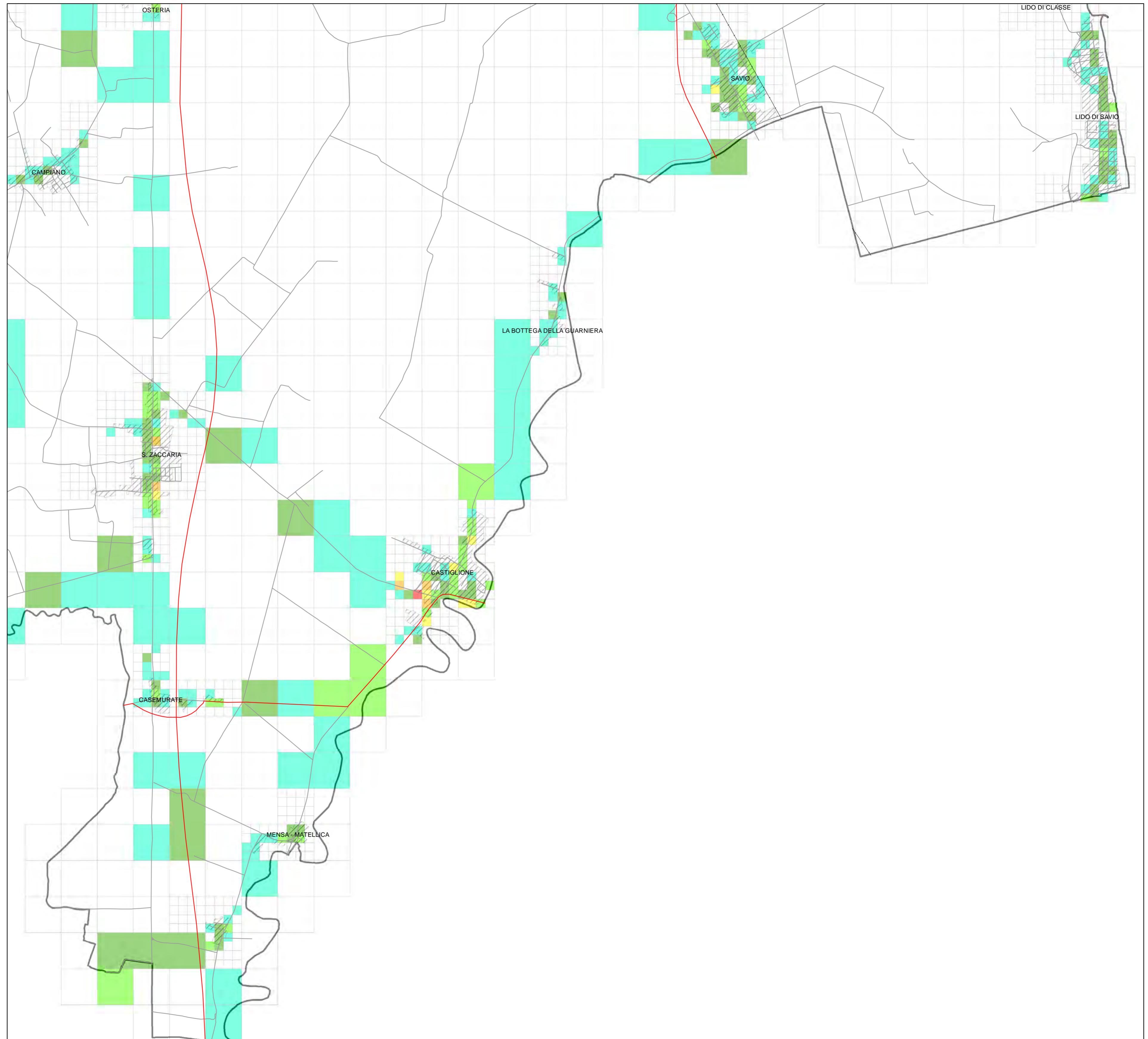
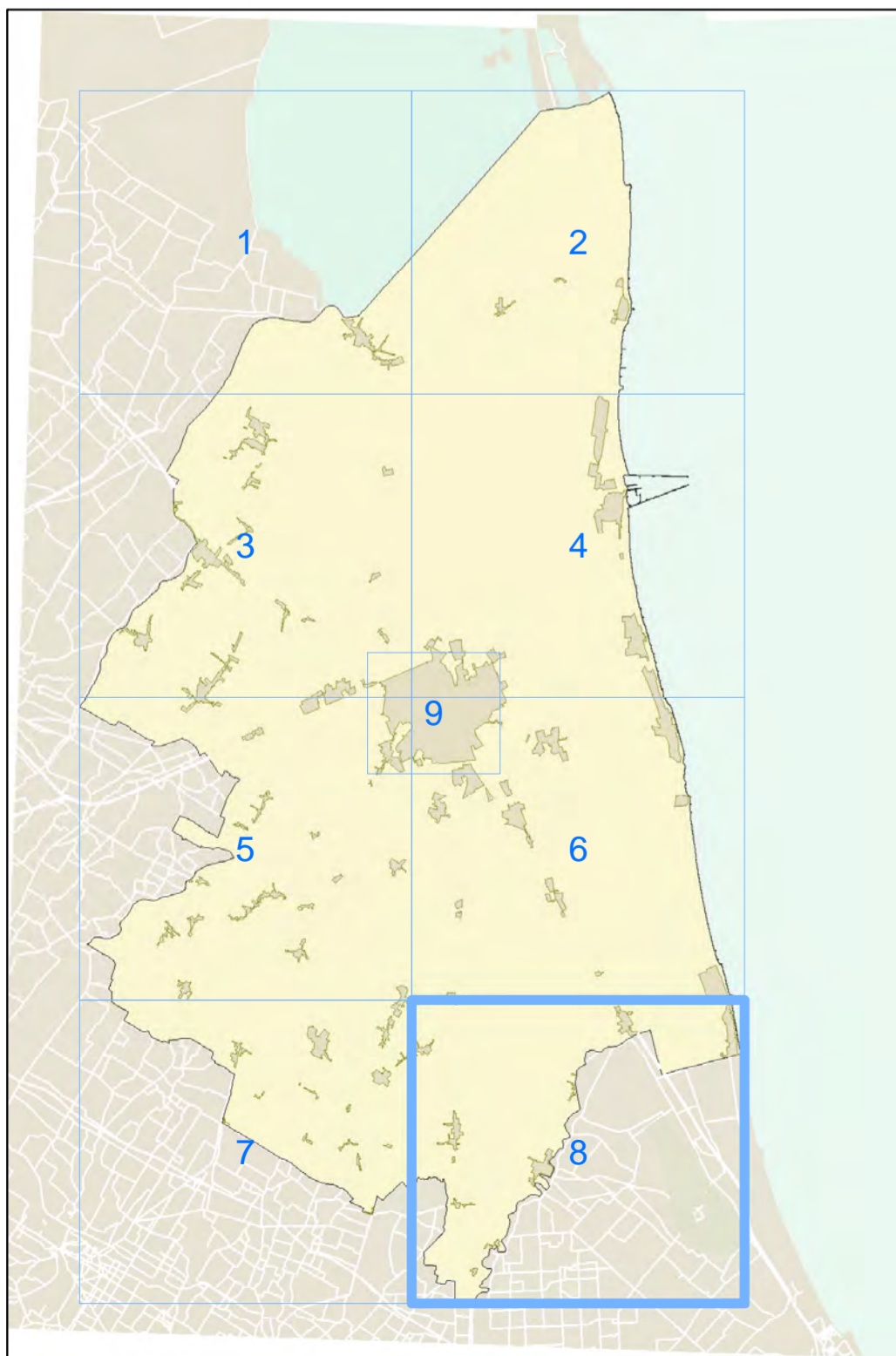
#### Vie en.ro.se. Ingegneria S.r.l.

Direttore Tecnico ing. Sergio Luzzi  
ing. Francesco Borchi  
Project Manager dott.ssa Raffaella Bellomini  
Resp. modellistica ing. Andrea Guido Falchi  
Collaboratore ing. Gianfrancesco Colucci  
arch. Sara Delle Macchie

APPROVATO Delibera di G.C. n° del

#### Legenda

Nessuna	Centri urbani/Urbanizzazioni
Molto bassa	Strade Principali (>3M veicoli/anno)
Bassa	Strade (<3M veicoli/anno)
Moderata	Ferrovia
Elevata	
Molto elevata	
Elevatissima	





# Piano d'azione dell'agglomerato di Ravenna

in applicazione del D.Lgs. 194/2005

Aggiornamento 2018

**Allegato 1**  
IT\_a\_AP\_Agg00032\_Allegato\_1

## Planimetria di inquadramento delle aree critiche

### Situazione Ante Operam

foglio **9**

Scala 1: 10000

UNITA' DI PROGETTO



#### COMUNE DI RAVENNA

Assessorato all'ambiente  
Assessore Gianandrea Baroncini  
Area Infrastrutture Civili  
Capo Area ing. Massimo Camprini  
Servizio Tutela Ambiente e Territorio  
Dirigente dott. Gianni Gregorio  
Istruttore Tecnico dott.ssa Francesca Ravaoli  
Collaboratore ing. Bruno Longanesi

#### Vie en.ro.se. Ingegneria S.r.l.

Direttore Tecnico ing. Sergio Luzzi  
ing. Francesco Borchì  
Project Manager dott.ssa Raffaella Bellomini  
Resp. modellistica ing. Andrea Guido Falchi  
Collaboratore ing. Gianfrancesco Colucci  
arch. Sara Delle Macchie

APPROVATO Delibera di G.C. n° del

#### Legenda

Nessuna	Centri urbani/Urbanizzazioni
Molto bassa	Strade Principali (>3M veicoli/anno)
Bassa	Strade (<3M veicoli/anno)
Moderata	Ferrovia
Elevata	
Molto elevata	
Elevatissima	

